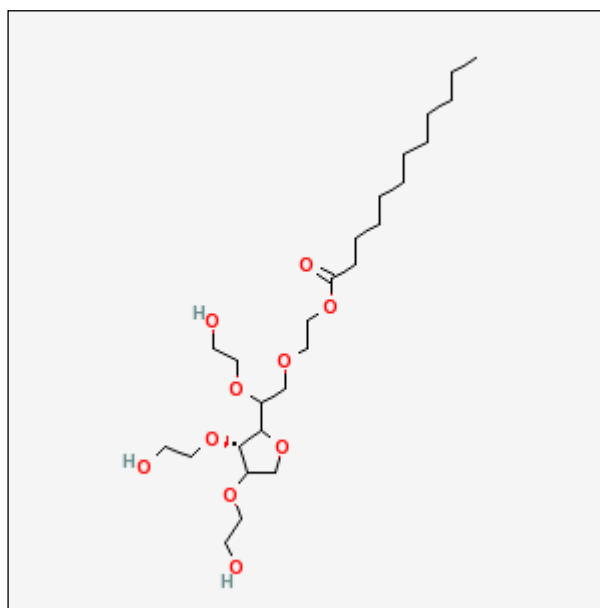


POLISORBATO 20

INCI: Polysorbate 20

CAS: 9005-64-5



INTRODUÇÃO:

Produto tensoativo que exibe valores altos de HLB (Balanço Hidrófilo-Lipófilo). O caráter hidrófilo faz com que esse produto seja solúvel ou dispersível em água favorecendo sua aplicação em emulsões do tipo óleo em água.

A presença do grupo hidrófilo nas moléculas promove a redução da tensão superficial entre os componentes da formulação, permitindo a obtenção de emulsões estáveis.

DOSAGEM SUGERIDA

A dosagem deve ser definida experimentalmente para cada formulação

PROCESSAMENTO

Cremes e locos cosméticas

Shampoos infantis



PRESERVAÇÃO

Armazenar o produto em local seco, coberto, longe d fontes de calo ou de ignição em recipientes ermeticamente fechados

DADOS ANALÍTICOS

Análises	Min.	Max
Hidroxila, índice de, mgKOH/g	96	108
Acidez, índice de mgKOH/g		2,0
pH , 5% p/p, aquoso, 25°C	5,5	6,5
Aparência, 25°C	Líquido	
Limpidez, 25°C	Límpido	
Cor Gardner 25°C		9
Saponificação, índice de mgKOH/g	40	50
Água, %		3,0

ESTABILIDADE - PRAZO DE VALIDADE

24 meses desde que seguidas as orientações de armazenamento.

OBSERVAÇÕES:

As informações contidas nesta Ficha foram compiladas de nossos fornecedores e de várias publicações técnicas tidas como verdadeiras. Não garantimos a exatidão dos dados. O único propósito deste documento é ser um guia para utilização apropriada do material. É de responsabilidade do usuário, determinar adequação destas informações para o uso correto do produto.